

ZF Lenksysteme čerpadla řízení: Přehled podmínek pro vrácení dílů



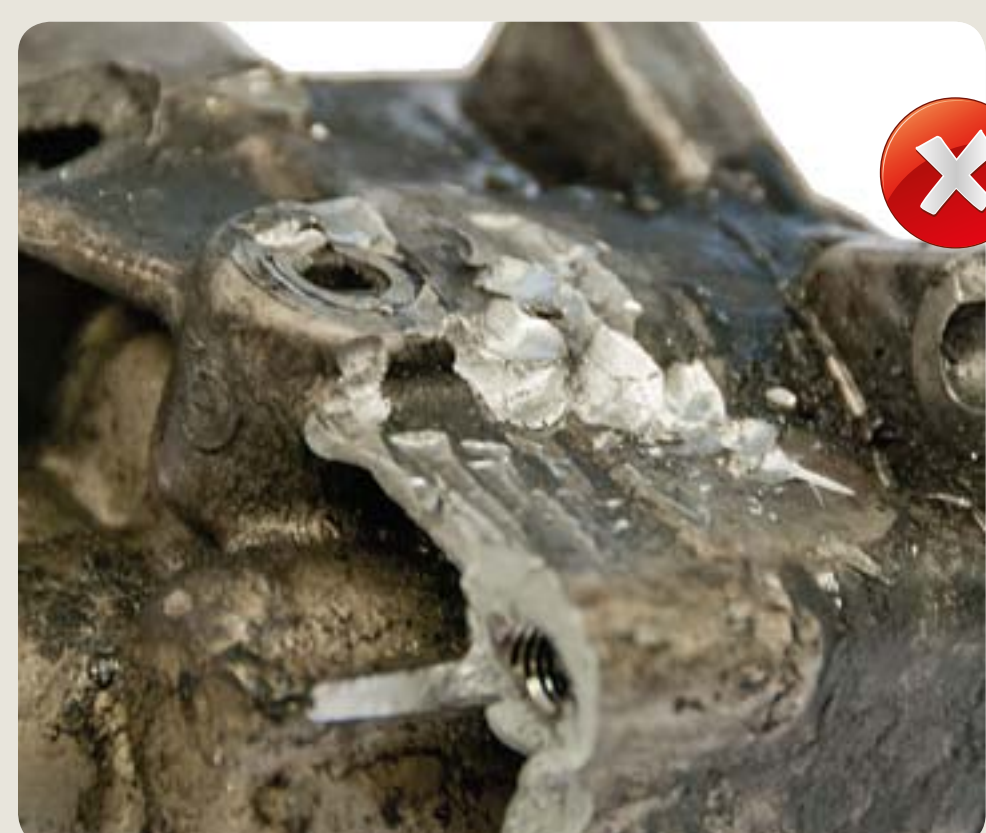
čerpadlo nepoškozeno



čerpadlo nepoškozeno
málo rzi



řemenice lehce poškozená



ulomený úchyt
poškození vzniklá při manipulaci



ulomený úchyt
poškození vzniklá při manipulaci



lomy na tělese
poškození vzniklá při manipulaci



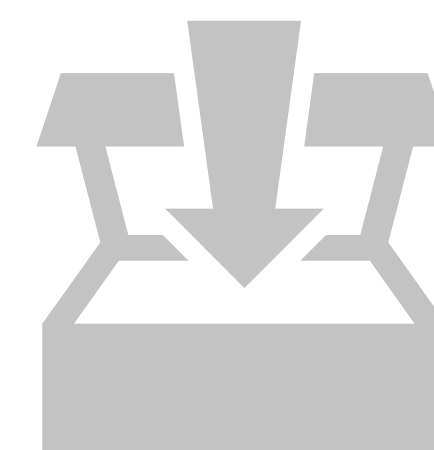
poškozené těleso
poškození vzniklá při demontáži



poškozený závit
poškození vzniklá při demontáži



poškozená řemenice



Back-in-Box (zpět do boxu): Snadné provedení vrácení zpět. Pro jednoduché a bezpečné vrácení pošlete starý díl v originálním balení náhradního dílu zpět.



-  je akceptováno
-  není akceptováno